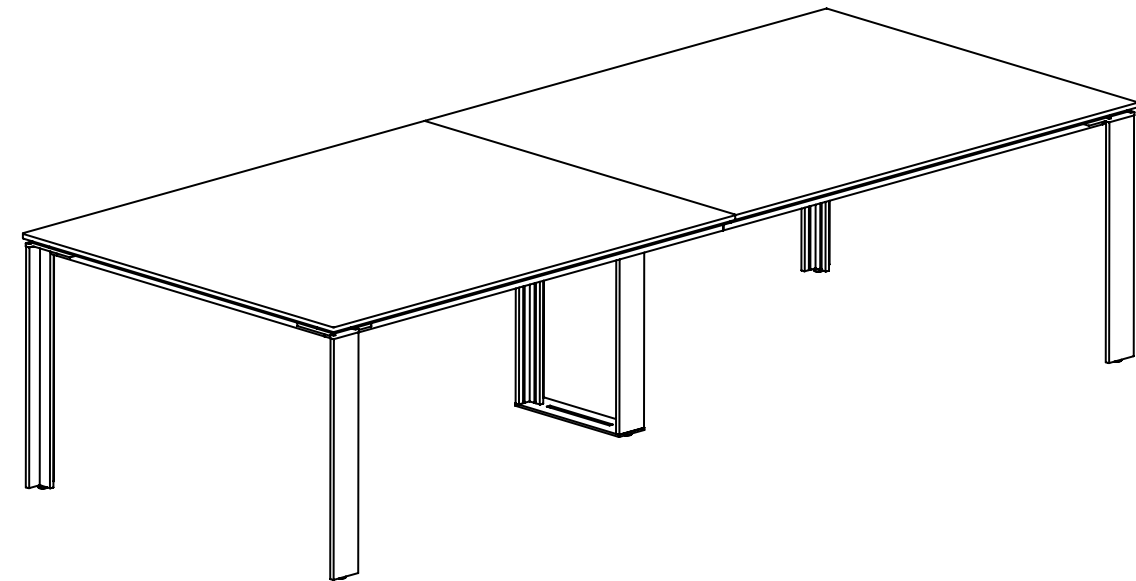


**ROUILLARD**

GUIDE D'INSTALLATION  
INSTALLATION GUIDE

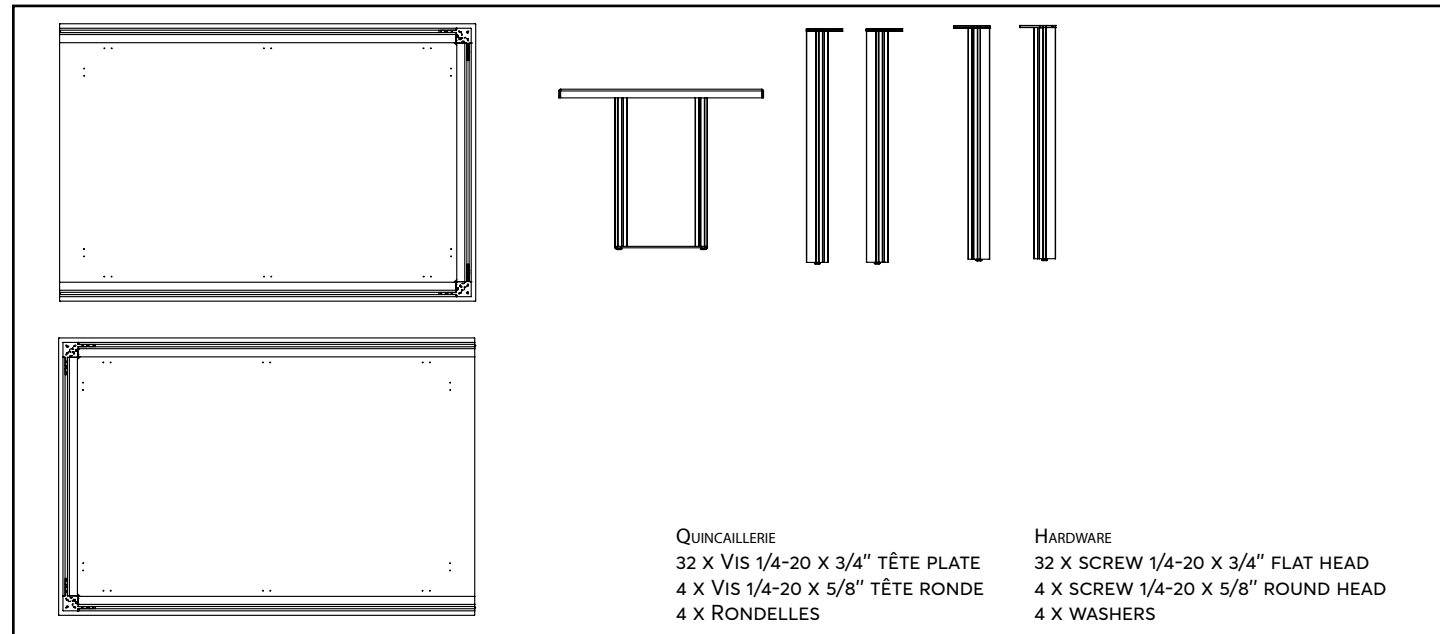
AGORA ELITE

TABLE DOUBLE AVEC PIÈTEMENT EN "O" MITOYEN /  
DOUBLE TABLE WITH "O" SHARED LEGS  
29"-36" Haut / High (29U-29J-36U-36J)



Service à la clientèle: 1 800 661-1411  
Customer service: 1 855 459-1954

## Pièces & Quincailleries - Parts & Hardware



## Instructions

ÉTAPE 1: ASSEMBLEZ LES TABLES ENSEMBLES À L'AIDE DE LA PLAQUE DE MÉTAL. VISEZ CETTE PLAQUE EN PLACE AVEC LA CLÉ ALLEN.

ÉTAPE 2: DÉSERREZ LES VIS DE LA PLAQUE DE JOINT MITOYENNE, DÉPLACER LA PLAQUE DE FAÇON À FIXER LES 2 BARRES STRUCTURALES ENSEMBLE. RESSERREZ LES VIS.

ÉTAPE 3: FIXEZ LA PATTE MITOYENNE À LA STRUCTURE AVEC LES VIS 1/4-20 X 5/8" ET LES RONDELLES.

ÉTAPE 4: FIXEZ LES 4 PATTES À LA STRUCTURE AVEC LES VIS 1/4-20 X 3/4" TÊTE PLATE.

STEP 1: ASSEMBLE THE TABLES TOGETHER, WITH THE FLAT BAR. SCREW THE FLAT BAR IN PLACE WITH THE 3/8" ALLEN SCREW.

STEP 2: LOOSEN THE SCREWS ON THE PLATE ATTACHED, MOVE THE PLATE IN ORDER TO FIX THE TWO STRUCTURAL BARS TOGETHER. TIGHTEN SCREWS.

STEP 3: FIX THE SHARED "O" LEG WITH ONE WASHER ON EACH SIDE AND 1/4-20 X 5/8" SCREWS.

STEP 4: SCREW THE 4 LEGS TO THE STRUCTURE WITH 1/4-20 X 3/4" FLAT HEAD SCREW.

