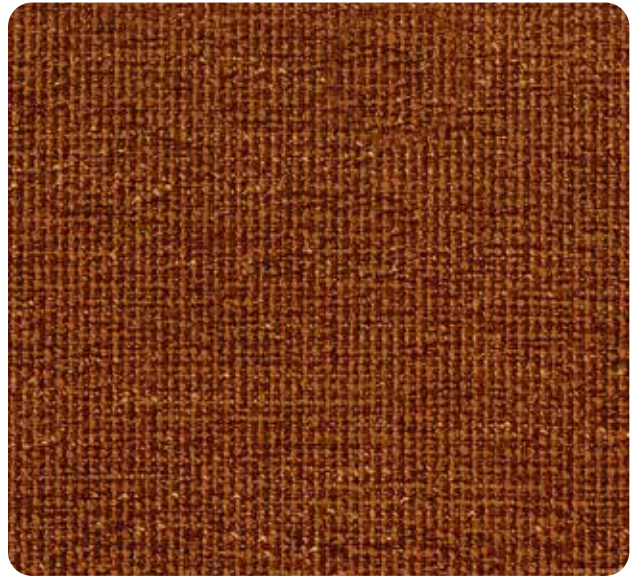




CRYPTON TEXTURES



CRYPTON DENALI 403 CLAY



CRYPTON STARDUST 82 GINGER



CRYPTON STARDUST 601 IVORY



CRYPTON DENALI 63 BIRCH



CRYPTON DENALI 94 PLATINUM



CRYPTON YATES 84 BIRCH



CRYPTON STARDUST 61 OATMEAL



CRYPTON REMY 902 LIMESTONE



CRYPTON STARDUST 67 HEMP



CRYPTON YATES 87 TAUPE



CRYPTON REMY 6009 TRENCH



CRYPTON YATES 905 PEWTER



CRYPTON DENALI 601 STUCCO



CRYPTON YATES 902 MUSHROOM



CRYPTON YATES 205 ASPEN



CRYPTON YATES 302 LAGUNA



CRYPTON DENALI 303 STORM



CRYPTON REMY 2009 MERMAID



CRYPTON YATES 25 JUNIPER



CRYPTON DENALI 35 SKIPPER



CRYPTON YATES 305 INDIGO



CRYPTON REMY 308 INDIGO



CRYPTON DENALI 306 BLUEBERRY



CRYPTON REMY 9006 GRAPHITE



CRYPTON REMY 94 FOSSIL



CRYPTON YATES 96 PECAN



CRYPTON DENALI 85 TEAK



CRYPTON DENALI 91 PEWTER



CRYPTON STARDUST 904 DOMINO



CRYPTON STARDUST 91 FOSSIL



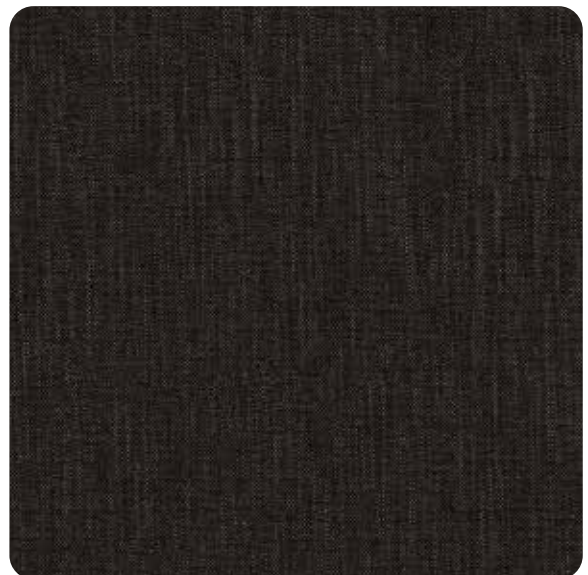
CRYPTON YATES 92 ZINC



CRYPTON STARDUST 903 CHARCOAL



CRYPTON YATES 909 EBONY



CRYPTON REMY 9009 CARBON

CRYPTON TEXTURES



SPECIFICATIONS* / SPÉCIFICATIONS*

PATTERN NAME / NOM DES TISSUS	CRYPTON DENALI	CRYPTON REMY	CRYPTON STARDUST	CRYPTON YATES
ABRASION [†]	100,000 Double Rubs <i>[Double frottements]</i>			350,000 Double Rubs <i>[Double frottements]</i>
CONTENT / COMPOSITION	94% Polyester, 5% Linen, 1% Nylon	95% Polyester, 5% Linen	100% Polyester	
BACKING CONTENT / COMPOSITION DU REVERS	Crypton			
COLORS / COULEURS	9 available <i>[disponible]</i>	7 available <i>[disponible]</i>		11 available <i>[disponible]</i>
FIRE RETARDANCY* / RÉSISTANCE AUX FEU [‡]	CALTB117-2013, NFPA 260 Class(e) 1, UFAC Class(e) 1			
PILLING / BOULOCHAGE	ASTM D3511 - Class(e) 4		ASTM D3511 - Class(e) 4.5	ASTM D3511 - Class(e) 4
RAILROADED / DIRECTION DU TISSU	No <i>[Non]</i>	Yes <i>[Oui]</i>		
SEAM SLIPPAGE / GLISSEMENT DE LA COUTURE	ASTM D4030 Weft <i>[trame]</i> 82.5 X Warp <i>[chaîne]</i> 86.5 lbs.	ASTM D4030 Weft <i>[trame]</i> 340 X Warp <i>[chaîne]</i> 362 lbs.	ASTM D4030 Weft <i>[trame]</i> 81 X Warp <i>[chaîne]</i> 98 lbs.	ASTM D4030 Weft <i>[trame]</i> 105 X Warp <i>[chaîne]</i> 96 lbs.
SUSTAINABILITY / DURABILITÉ	Proposition 65 compliant <i>[Conforme à la proposition 65]</i>			
UV/LIGHTFASTNESS / RÉSISTANCE AUX RAYONS DE LUMIÈRE	AATCC 16 - Grade 5, 40 hours <i>[heures]</i>	AATCC 16 - Grade 4, 40 hours <i>[heures]</i>		AATCC 16 - Grade 5, 40 hours <i>[heures]</i>
WEIGHT / POIDS	831 gsm, 38.8 oz/lin. yd <i>[vg]</i> , 24.5 oz/sq yd <i>[vg²]</i>	270 gsm, 12.4 oz/lin. yd <i>[vg]</i> , 8 oz/sq yd <i>[vg²]</i>	530.1 gsm, 23.4 oz/lin. yd <i>[vg]</i> , 15.6 oz/sq yd <i>[vg²]</i>	420 gsm, 18.5 oz/lin. yd <i>[vg]</i> , 12.3 oz/sq yd <i>[vg²]</i>
WIDTH / LARGEUR	57 in. [142 cm]	56 in. [142 cm]	54 in. [137 cm]	
ROLL SIZE / TAILLE DU ROULEAU	55 yds [50 m]	50 yds [46 m]	35 yds [32 m]	50 yds [46 m]
CLEANING INSTRUCTIONS / INSTRUCTIONS DE NETTOYAGE	W - Clean fabrics with water-based cleaning agents or water based foam <i>[Nettoyer le tissu à l'aide de nettoyants ou de mousse à base d'eau.]</i>			

* This information is offered for your general guidance only. It's accurate to the best of our knowledge and is not intended to relieve the user from their responsibility to investigate and understand other pertinent sources of information and to comply with all laws and procedures applicable to the safe handling and use of this material. Final determination of the suitability of any product for an application rests with the user.

† Results above 100,000 double rubs have not been shown to be an indicator of increased lifespan.

‡ This term and any corresponding data refer to typical performance in the specific tests indicated and should not be construed to imply the behavior of this or any other material under actual fire conditions.

* Ces renseignements sont offerts à titre consultatif seulement. Ils sont précis, aux mieux de nos connaissances, et ne sont pas destinés à dégager l'utilisateur de sa responsabilité d'étudier et de comprendre les autres sources pertinentes de renseignements, ni de se conformer à toutes les lois et procédures relatives à la manipulation et à l'utilisation sécuritaire de ce matériau. La décision finale du type d'application du produit appartient à l'utilisateur.

† Les doubles frottements supérieurs à 100 000 ne sont pas un indicateur d'une durée de vie accrue pour un produit.

‡ Les résultats rapportés d'après la norme ci-dessus ne définissent pas nécessairement les risques que représente ce matériau dans des conditions réelles d'incendie.



CANADA 800 663 6647 · FRANÇAIS 888 663 6647
 USA 877 953 6647
 FAX 888 274 2910
 ORDERS@ENNISFABRICS.COM
 ENNISFABRICS.COM



CRYPTTEXTBCBC
0323

