



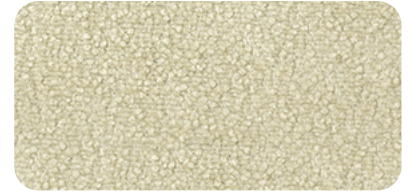
ENNIS
FABRICS



COMRADE



601 SNOW



63 LINEN



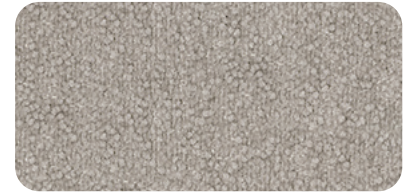
62 BIRCH



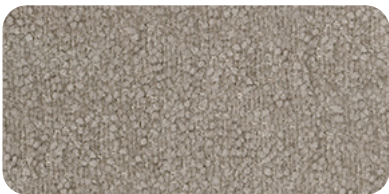
82 UMBER



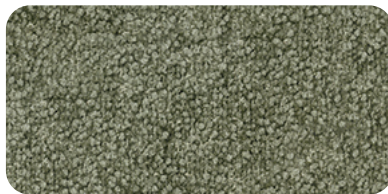
905 IRON



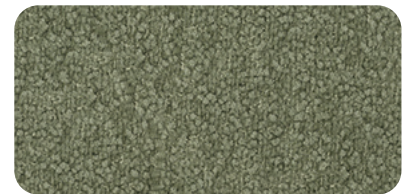
902 MERCURY



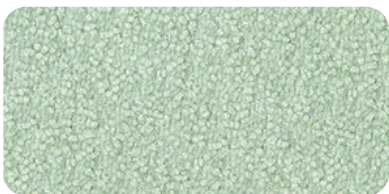
84 TEAK



205 OLIVE



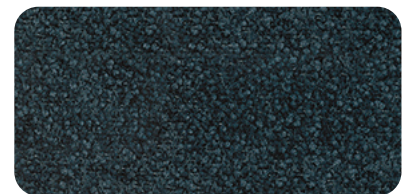
24 ALPINE



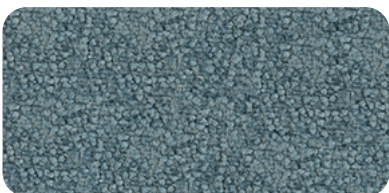
31 DUCK EGG



909 SHADOW



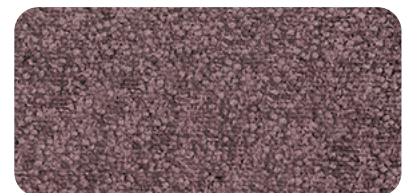
309 MIDNIGHT



306 TRUE BLUE



57 MARIGOLD



17 RAISIN

COMRADE



Comrade is our performance finished plain using a chenille boucle yarn, we call Checle.

SPECIFICATIONS* / SPÉCIFICATIONS*

ABRASION	90,000 Double Rubs <i>[Double frottements]</i>
CONTENT / CONTENU	100% Polyester
BACKING CONTENT / COMPOSITION DU REVERS	100% Acrylic Kiss Coat
COLORS / COULEURS	15 available <i>[disponible]</i>
CROCKING / SOLIDITÉ AU FROTTEMENT	ASTM D3597: Dry [Sec] = Class(e) 4.5, Wet <i>[Mouillé]</i> = Class(e) 4.5
FIRE RETARDANCY† / RÉSISTANCE AUX FEU†	CALTB117-2013, NFPA 260 Class(e) 1, UFAC Class 1
SEAM SLIPPAGE / GLISSEMENT DE LA COUTURE	ASTM D4034: Warp <i>[Chaîne]</i> = 136lbs, Weft <i>[Trame]</i> = 140.5lbs.
PILLING / BOULOCHAGE	ASTM D3512: Class(e) 4
WEIGHT / POIDS	360 gsm 16.23 oz./lin. yd <i>[vg]</i> 10.62 oz./yd ² <i>[vg2]</i>
WIDTH / LARGEUR	55" [140 cm]
ROLL SIZE / TAILLE DU ROULEAU	32 yd <i>[vg]</i> [30 m]
CLEANING INSTRUCTIONS / INSTRUCTIONS DE NETTOYAGE	W—Clean fabrics with water-based cleaning agents or water based foams <i>[Nettoyer le tissu à l'aide de nettoyants ou de mousse à base d'eau.]</i>

* This information is offered for your general guidance only. It's accurate to the best of our knowledge and is not intended to relieve the user from their responsibility to investigate and understand other pertinent sources of information and to comply with all laws and procedures applicable to the safe handling and use of this material. Final determination of the suitability of any product for an application rests with the user.

† This term and any corresponding data refer to typical performance in the specific tests indicated and should not be construed to imply the behavior of this or any other material under actual fire conditions.

Due to the nature of numerous different computer and printer settings, the fabric & supply images displayed on this page may not represent the actual product in its entirety. All supplied fabric & supply images in their printed form are to be used for reference only and may not look exactly as shown.

* Ces renseignements sont offerts à titre consultatif seulement. Ils sont précis, aux mieux de nos connaissances, et ne sont pas destinés à dégager l'utilisateur de sa responsabilité d'étudier et de comprendre les autres sources pertinentes de renseignements, ni de se conformer à toutes les lois et procédures relatives à la manipulation et à l'utilisation

† Les résultats rapportés d'après la norme ci-dessus ne définissent pas nécessairement les risques que représente ce matériau dans des conditions réelles d'incendie.

En raison de la nature de nombreux paramètres d'ordinateur et d'imprimante différents, les images de tissu et de fournitures affichées sur cette page peuvent ne pas représenter le produit réel dans son intégralité. Toutes les images de tissu et de fournitures fournies sous leur forme imprimée doivent être utilisées à titre de référence uniquement et peuvent ne pas ressembler exactement à celles illustrées



CANADA ENGLISH 800 663 6647 · FRANÇAIS 888 663 6647
USA 877 953 6647
FAX 888 274 2910
ORDERS@ENNISFABRICS.COM
ENNISFABRICS.COM