



ENNIS
FABRICS



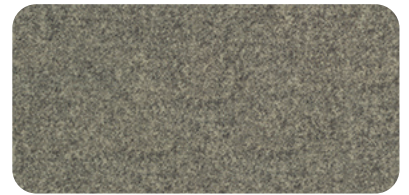
ARLO



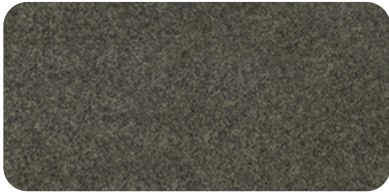
601 PEARL



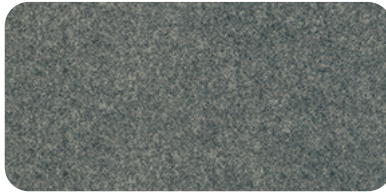
90 LIMESTONE



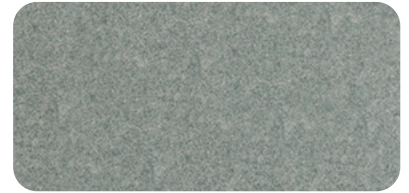
96 FLAX



603 MUSHROOM



908 CHARCOAL



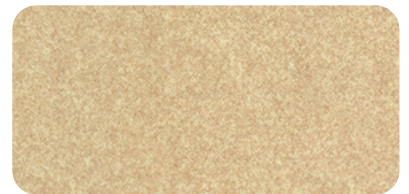
93 SEAL



91 SILVER



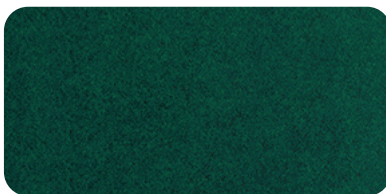
82 TRUFFLE



62 OATMEAL



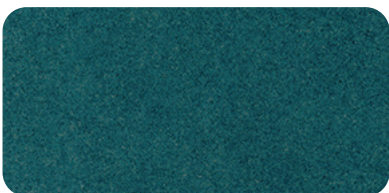
24 ALPINE



205 MERMAID



308 MIDNIGHT



306 PETROL



14 CRANBERRY



84 NUTMEG

Arlo is our performance finished, felted plain with heathered effect.

SPECIFICATIONS* / SPÉCIFICATIONS*

ABRASION†	105,000 Double Rubs <i>[Double frottements]</i>
CONTENT / CONTENU	100% Polyester
BACKING CONTENT / COMPOSITION DU REVERS	100% Polyester
COLORS / COULEURS	15 available <i>[disponible]</i>
CROCKING / SOLIDITÉ AU FROTTEMENT	AATCC 8: Dry (Sec) = Class(e) 4.5, Wet <i>[Mouillé]</i> = Class(e) 4.5
FIRE RETARDANCY / RÉSISTANCE AUX FEU	CALTB117-2013, NFPA 260 Class(e) 1
SEAM SLIPPAGE / GLISSEMENT DE LA COUTURE	ASTM D5034: Warp <i>[Chaîne]</i> = 62lbs, Fill <i>[Trame]</i> = 102lbs.
PILLING / BOULOCHAGE	ASTM D3512: Class(e) 5
WEIGHT / POIDS	420 GSM 18.93 oz./lin. yd <i>[vg]</i> 12.39 oz./yd2 <i>[vg2]</i>
WIDTH / LARGEUR	56" [142 cm]
ROLL SIZE / TAILLE DU ROULEAU	44 yd <i>[vg]</i> [40 M]
CLEANING INSTRUCTIONS / INSTRUCTIONS DE NETTOYAGE	WS—Clean fabrics with water-based cleaning agents only do not use Solvent cleaners <i>[Détergent à base d'eau]</i>

* This term and any corresponding data refer to typical performance in the specific tests indicated and should not be construed to imply the behavior of this or any other material under actual fire conditions. This information is offered for your general guidance only. It's accurate to the best of our knowledge and is not intended to relieve the user from its responsibility to investigate and understand other pertinent sources of information and to comply with all laws and procedures applicable to the safe handling and use of this material. Final determination of the suitability of any product for an application rests with the user.

† Results above 100,000 double rubs have not been shown to be an indicator of increased lifespan.

Due to the nature of numerous different computer and printer settings, the fabric & supply images displayed on this page may not represent the actual product in its entirety. All supplied fabric & supply images in their printed form are to be used for reference only and may not look exactly as shown.

* Les résultats rapportés d'après la norme ci-dessus ne définissent pas nécessairement les risques que représente ce matériau dans des conditions réelles d'incendie. Ces renseignements sont offerts à titre consultatif seulement. Ils sont précis, aux mieux de nos connaissances, et ne sont pas destinés à dégager l'utilisateur de sa responsabilité d'étudier et de comprendre les autres sources pertinentes de renseignements, ni de se conformer à toutes les lois et procédures relatives à la manipulation et à l'utilisation sécuritaires de ce matériau. La décision finale du type d'application du produit appartient à l'utilisateur.

† Les doubles frottements supérieurs à 100 000 ne sont pas un indicateur d'une durée de vie accrue pour un produit.

En raison de la nature de nombreux paramètres d'ordinateur et d'imprimante différents, les images de tissu et de fournitures affichées sur cette page peuvent ne pas représenter le produit réel dans son intégralité. Toutes les images de tissu et de fournitures fournies sous leur forme imprimée doivent être utilisées à titre de référence uniquement et peuvent ne pas ressembler exactement à celles illustrées



ARLOBCBC
0821



CANADA ENGLISH 800 663 6647 · FRANÇAIS 888 663 6647
USA 877 953 6647
FAX 888 274 2910
ORDERS@ENNISFABRICS.COM
ENNISFABRICS.COM