



**ENNIS**  
FABRICS



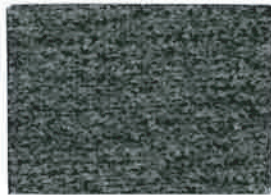
**QUARRY**



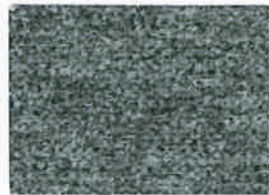
91 NICKEL



9009 ONYX



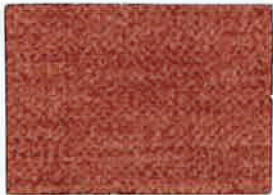
94 GRAY



908 GUNMETAL



44 APRICOT



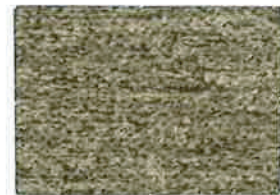
1003 ROSE



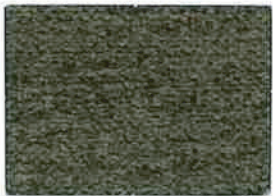
405 NUTMEG



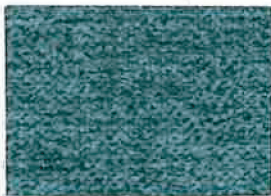
608 SAND



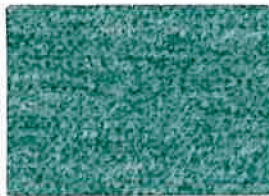
6009 BURLAP



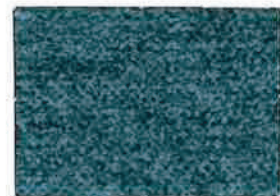
8009 JAVA



302 DELFT



202 ASPEN



308 DENIM

**ROUILLARD**

# QUARRY



## SPECIFICATIONS\* / SPÉCIFICATIONS\*

|  |   |
|--|---|
| <b>CONTENT / CONTENU</b>                               | 100% Polyester  |
| <b>BACKING CONTENT / CONTENU DU REVERS</b>             | 100% Polyester  |
| <b>ABRASION</b>  | Exceeds 105,000** Double Rubs ( <i>Excède 105 000** double frottements</i> )            |
| <b>CLEANING CODE / CODE DE NETTOYAGE</b>               | SW—Spot Clean Solvent ( <i>Solvant, nettoyeur pour taches</i> )                         |
| <b>CROCKING / SOLIDITÉ AU FROTTEMENT</b>               | AATCC 8: Dry ( <i>Sec</i> ) = Class(e) 5, Wet ( <i>Mouillé</i> ) = Class(e) 5           |
| <b>FIRE RETARDANCY† / RETARDANT AU FEU†</b>            | CALTB117-2013, NFPA 260 Class(e) 1  |
| <b>PILLING / BOULOCHAGE</b>                            | ASTM D3512: Class(e) 4  |
| <b>SEAM SLIPPAGE /<br/>GLISSEMENT DE LA COUTURE</b>    | ASTM D4034: Warp ( <i>chaîne</i> ) = 62 lbs., Fill ( <i>trame</i> ) = 102 lbs.          |
| <b>TEAR STRENGTH /<br/>RÉSISTANCE À LA DÉCHIRURE</b>   | ASTM D1424: Warp ( <i>chaîne</i> ) = 25 lbs., Fill ( <i>trame</i> ) = 14 lbs.           |
| <b>TENSILE STRENGTH/<br/>RÉSISTANCE À LA TRACTION</b>  | ASTM D5034: Warp ( <i>chaîne</i> ) = 278 lbs., Fill ( <i>trame</i> ) = 74 lbs.          |
| <b>UV/LIGHTFASTNESS /<br/>RÉSISTANCE AUX RAYONS UV</b> | AATCC 16: Class(e) 3  |
| <b>WEIGHT / POIDS</b>                                  | 19.02 oz./lin. yd ( <i>vg</i> )<br>12.00 oz./yd <sup>2</sup> ( <i>vg</i> <sup>2</sup> ) |
| <b>WIDTH / LARGEUR</b>                                 | 57" (144.78 cm)   |
| <b>ROLL SIZE / DIMENSION DU ROULEAU</b>                | 50 yds ( <i>vg</i> ); 45.7 m  |

\*This information is offered for your general guidance only. It's accurate to the best of our knowledge and is not intended to relieve the user from their responsibility to investigate and understand other pertinent sources of information and to comply with all laws and procedures applicable to the safe handling and use of this material. Final determination of the suitability of any product for an application rests with the user.

\*\*Results above 100,000 double rubs have not been shown to be an indicator of increased lifespan.

†This term and any corresponding data refer to typical performance in the specific tests indicated and should not be construed to imply the behavior of this or any other material under actual fire conditions.

\*Ces renseignements sont offerts à titre consultatif seulement. Ils sont précis, aux mieux de nos connaissances, et ne sont pas destinés à dégager l'utilisateur de sa responsabilité d'étudier et de comprendre les autres sources pertinentes de renseignements, ni de se conformer à toutes les lois et procédures relatives à la manipulation et à l'utilisation sécuritaire de ce matériau. La décision finale du type d'application du produit appartient à l'utilisateur.

\*\* Les doubles frottements supérieurs à 100 000 ne sont pas un indicateur d'une durée de vie accrue pour un produit.

†Les résultats rapportés d'après la norme ci-dessus ne définissent pas nécessairement les risques que représente ce matériau dans des conditions réelles d'incendie.



QUARRBC  
0219



CANADA ENGLISH 800 663 6647 • FRANÇAIS 888 663 6647  
USA 877 953 6647  
FAX 888 274 2910

ENNISFABRICS.COM