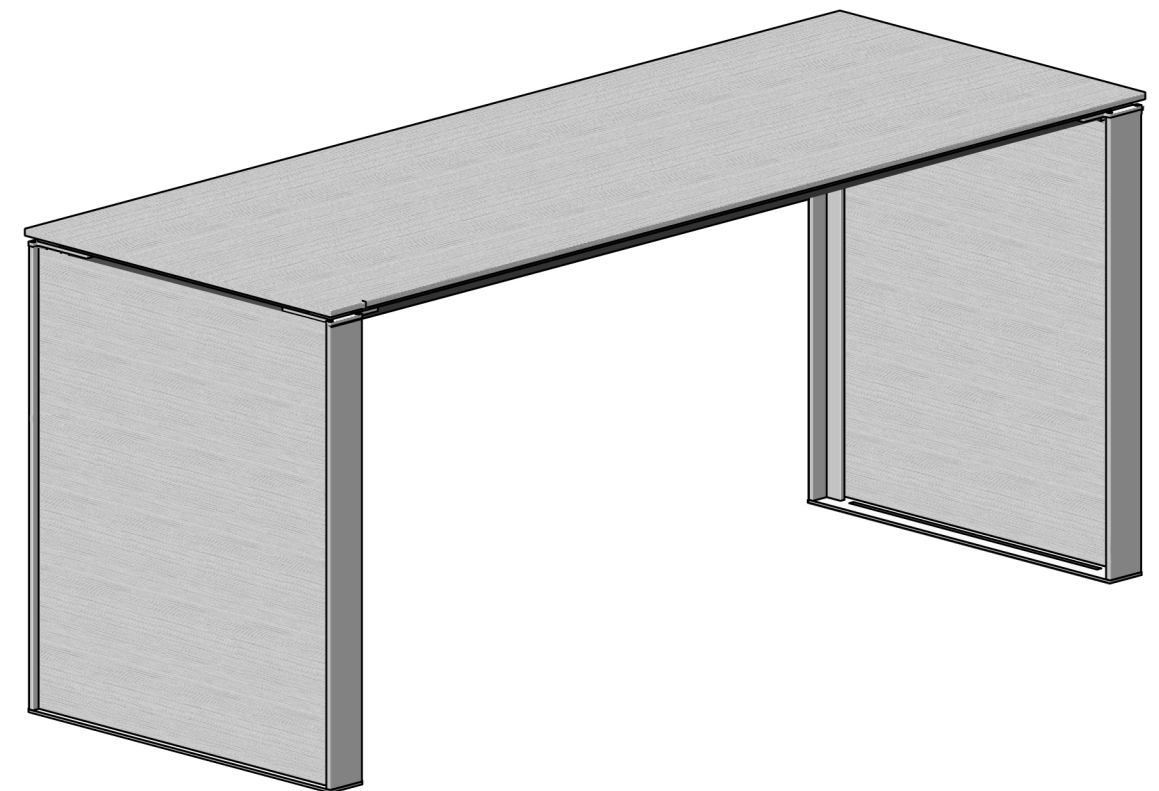


ROUILLARD

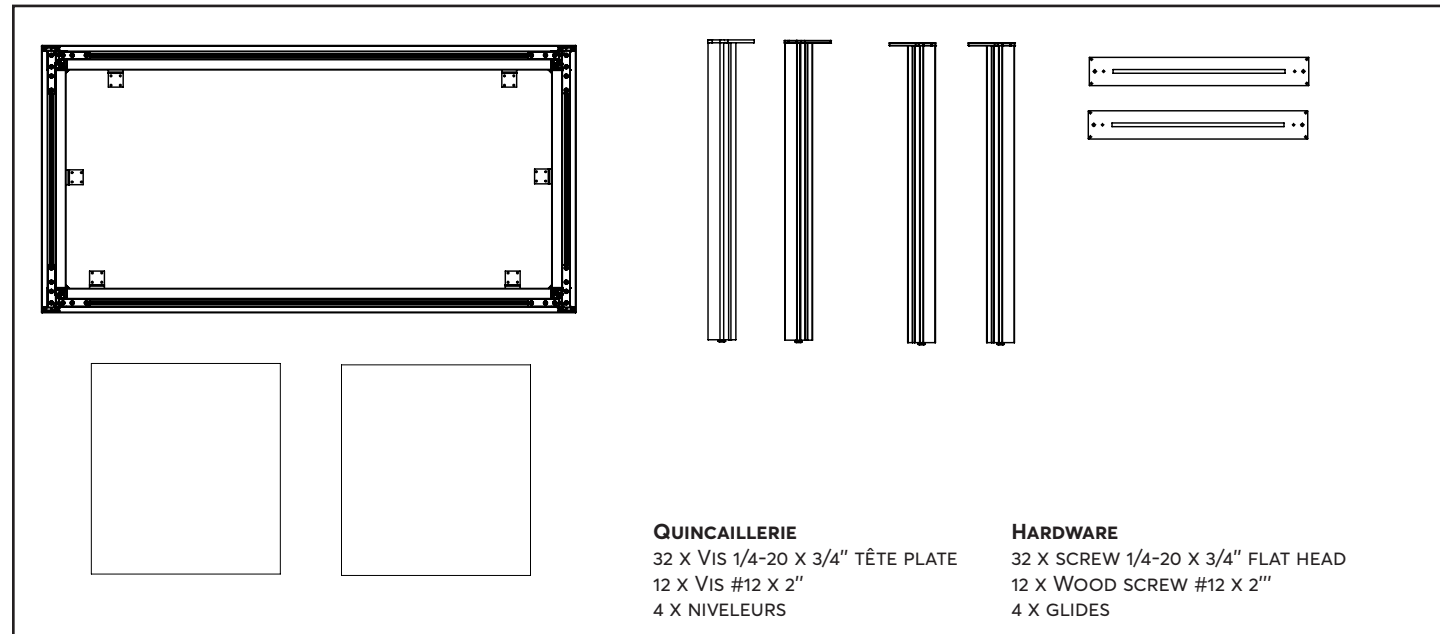
GUIDE D'INSTALLATION
INSTALLATION GUIDE

TABLE HAUTE AVEC PANNEAUX / HIGH TABLE WITH PANNELS
36" - 42" Haut / High (36D-36E-36F-42D-42E-42F)



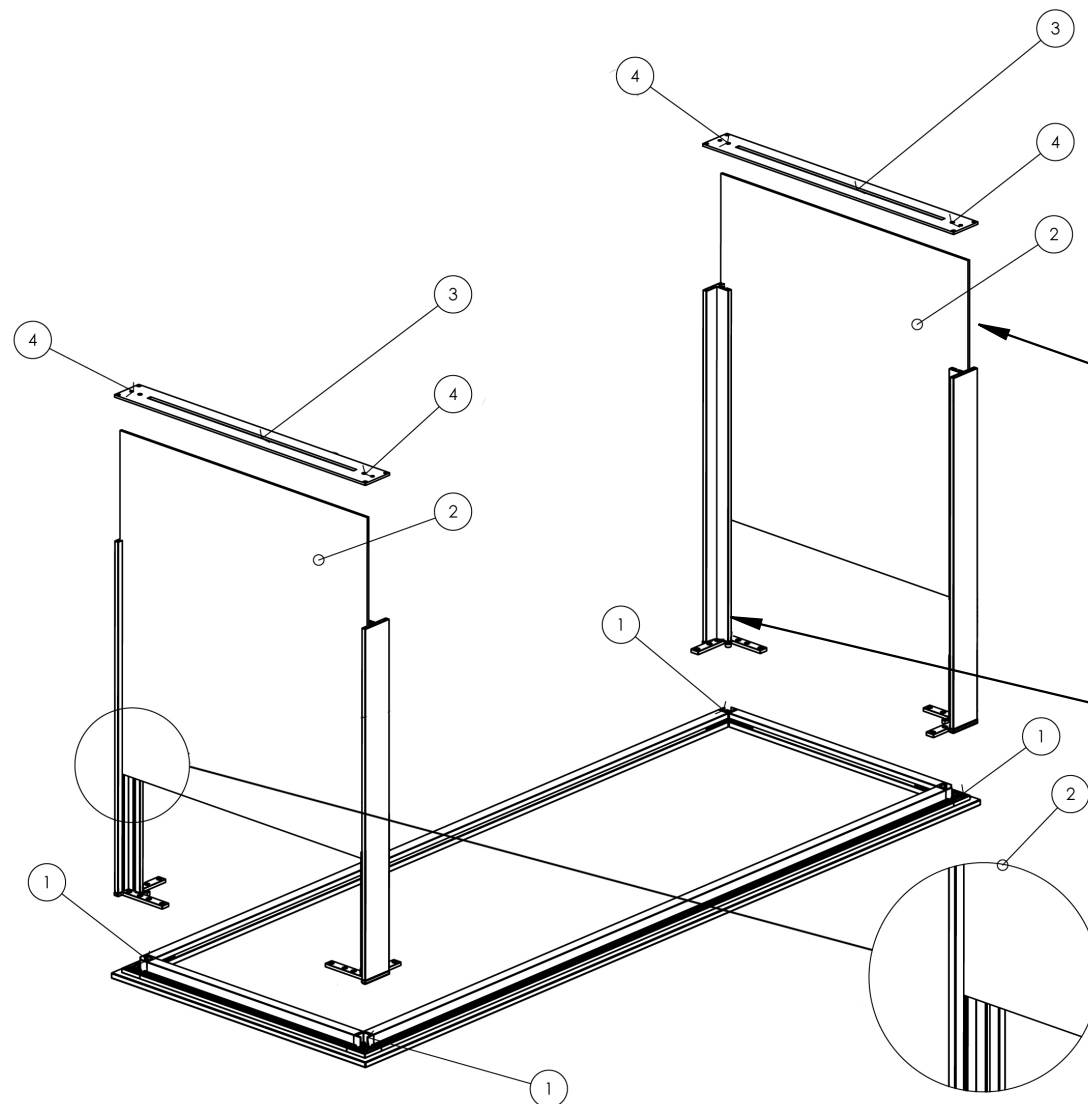
Service à la clientèle: 1 800 463-1611
Customer service: 1 855 459-1954

Pièces & Quincailleries - Parts & Hardware



Instructions

- ÉTAPE 1:** FIXEZ LES 4 PATTES À LA STRUCTURE AVEC LES VIS 1/4-20 X 3/4" TÊTE PLATE
- ÉTAPE 2:** INSÉREZ LES PANNEAUX DANS LES RAINURES VERTICALES DES PIÈTEMENTS
- ÉTAPE 3:** VISSEZ LES PLAQUES AUX PIÈTEMENTS AVEC LES VIS #12 X 2"
- ÉTAPE 4:** VISSEZ LES GLIDES DANS LES PIÈTEMENTS EN PASSANT AU TRAVERS DES PLAQUES
- STEP 1:** SCREW THE 4 LEGS TO THE STRUCTURE WITH 1/4-20 X 3/4" FLAT HEAD SCREW
- STEP 2:** INSERT THE PANELS IN THE VERTICAL GROOVE OF THE LEGS
- STEP 3:** SCREW THE PLATES TO THE LEGS WITH WOOD SCREW #12 X 2"
- STEP 4:** SCREW THE GLIDES THROUGH THE PLATES IN THE LEGS



Insérez le panneau dans cette rainure
 Insert the panel in the groove

IMPORTANT: Assurez-vous de mettre le beau côté du piètement (sans rainure) vers l'intérieur

Make sure to place the legs with the smooth side (without groove) inward.